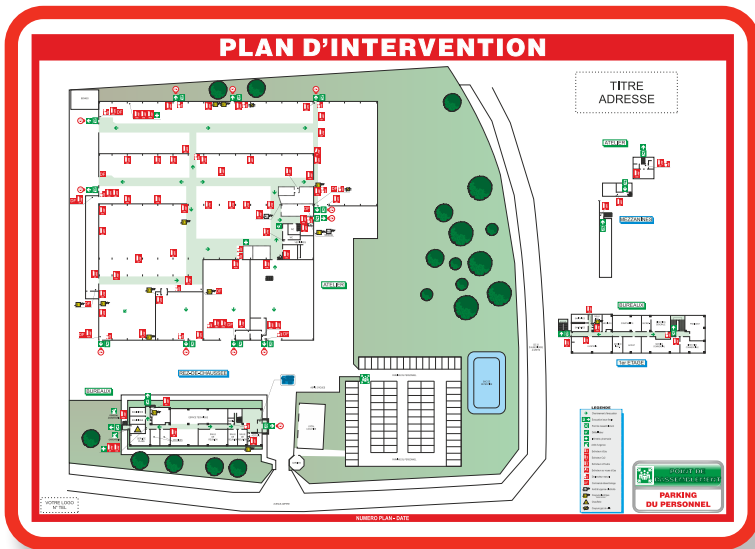
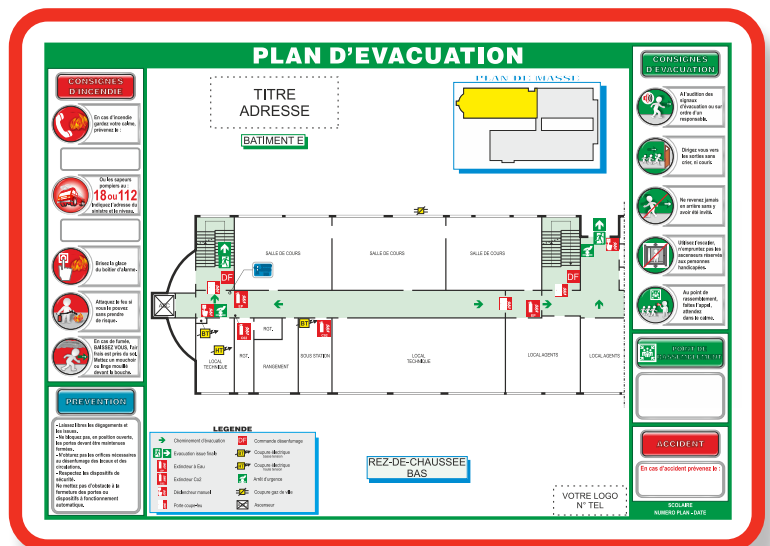


# PLANS ET CONSIGNES DE SÉCURITÉ

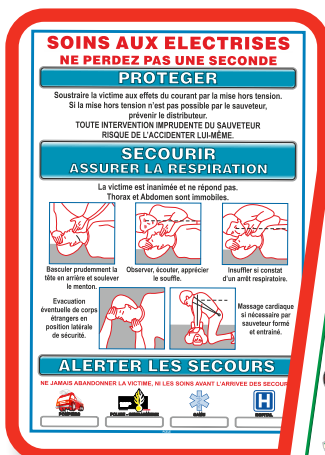


PLAN D'INTERVENTION

PLAN D'ÉVACUATION



CONSIGNES DE SÉCURITÉ



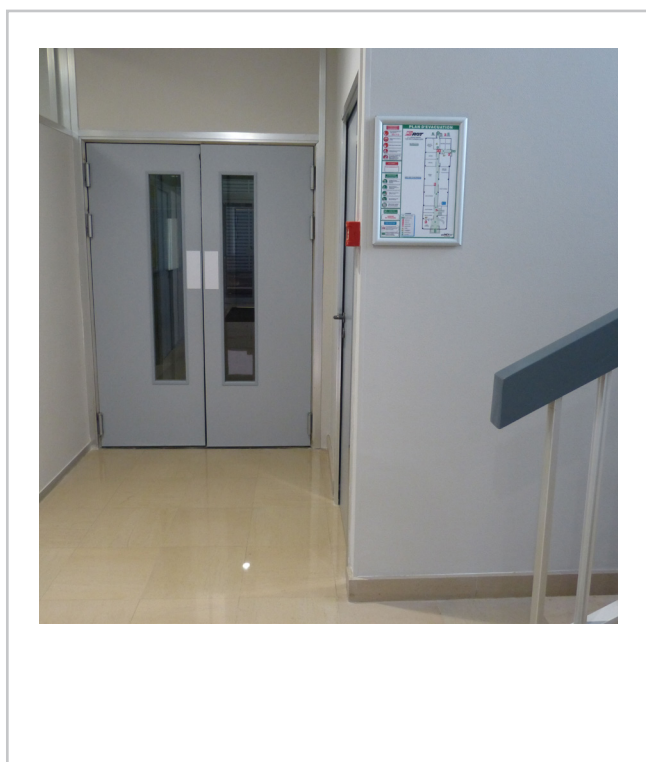
# RÉGLEMENTATION

La norme utilisée est la NF X 08-070. Celle-ci remplace les normes homologuées NF S 60-303 et la NF ISO 6790 de septembre 1987.

Cette norme définit :

- les informations et instructions de sécurité
- les consignes
- les plans d'évacuation
- les plans d'intervention
- les plans et documentation technique de sécurité.

Tous les types de locaux et d'établissements sont concernés.



**SFPS**

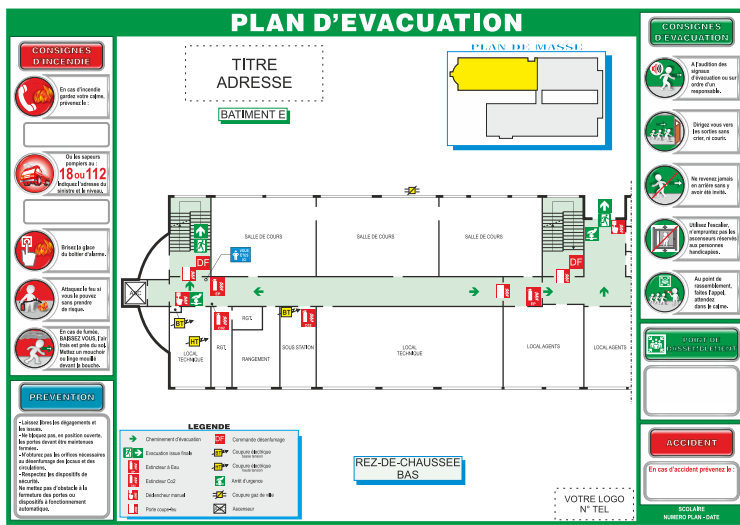
syndicat français des professionnels  
de la signalisation de sécurité

# PLANS DE SÉCURITÉ

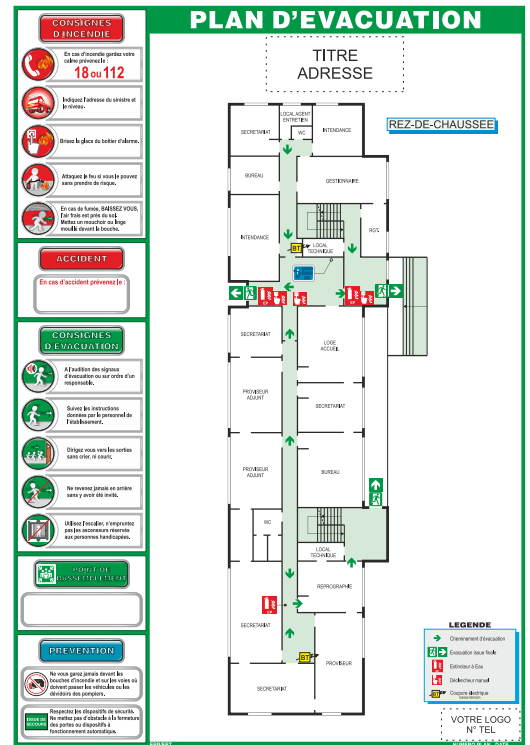
Les plans de sécurité doivent être conçus selon le type d'établissement et les risques encourus. C'est en ce sens que leur réalisation doit faire l'objet d'une étude préalable et d'une mise à jour régulière. Pour une bonne lisibilité, la dimension minimum des plans affichés doit être à l'échelle 1/250. Toutefois, dans certains cas, une adaptation de cette échelle est acceptée dans la limite de 1/350.

## LES PLANS D'ÉVACUATION

ont pour but d'aider les personnes à emprunter un itinéraire d'évacuation planifié (dégagements, sorties, espace d'attente sécurisé, ...), à indiquer l'emplacement des moyens d'alarme disponibles et éventuellement, les équipements de première intervention. Un plan d'évacuation doit être positionné à proximité immédiate de chaque escalier et / ou ascenseur. (NF X 08-070)



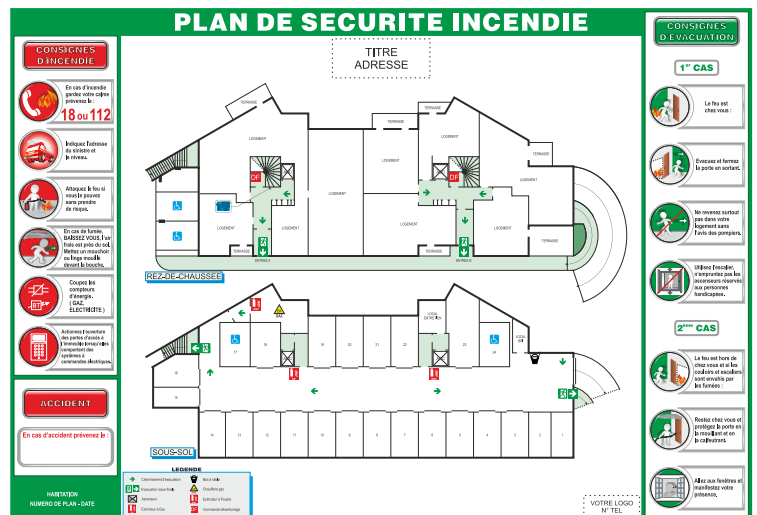
SITE SCOLAIRE



ERP / ERT



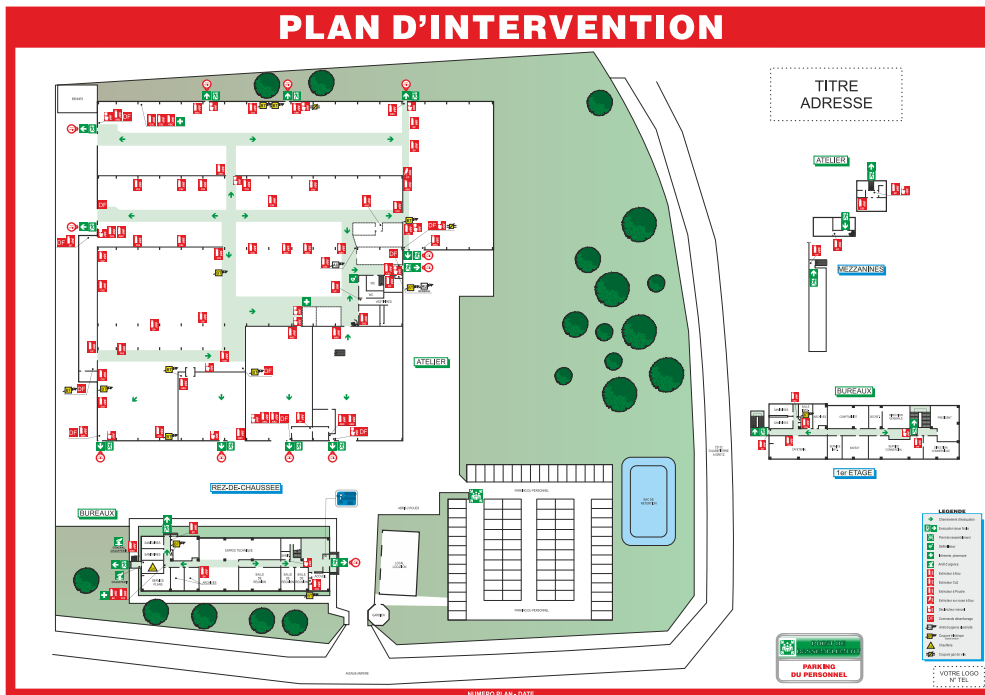
PARKING



HABITATION

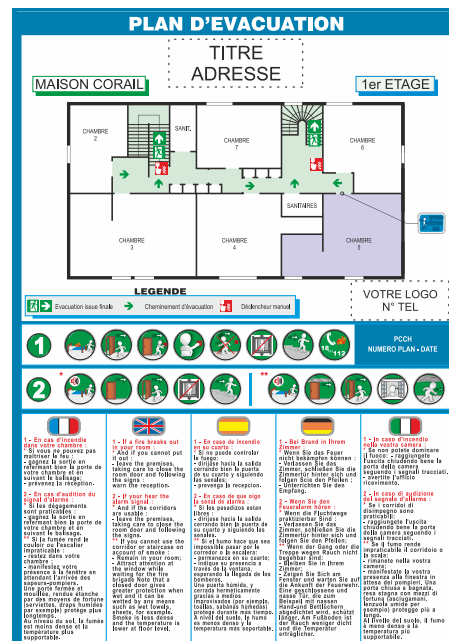
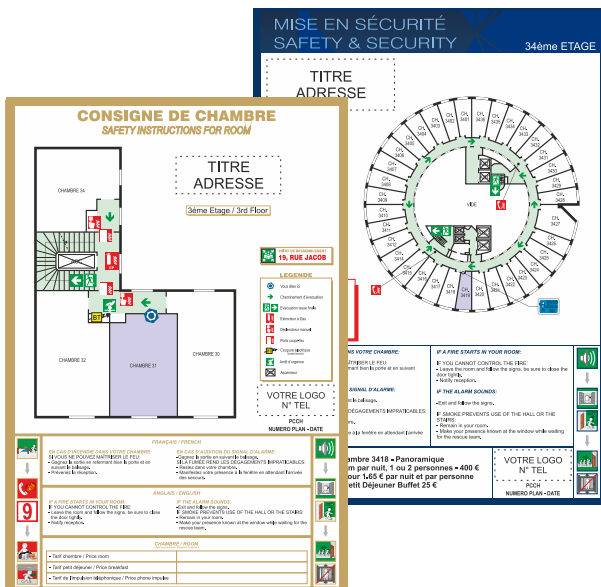
# LES PLANS D'INTERVENTION

ont pour but d'apporter les informations nécessaires à l'intervention des services de secours internes et / ou externes (équipiers d'intervention, sapeurs-pompiers,...).  
Un plan d'intervention général doit être positionné à chaque entrée du bâtiment. (NF X 08-070)



# LES PLANS DE CHAMBRE

ont pour but d'indiquer aux personnes occupant la chambre, les instructions à suivre en cas d'incendie ainsi que l'itinéraire d'évacuation planifié à emprunter.  
Un plan de chambre doit être positionné à l'intérieur de celle-ci, proche de sa sortie.  
La consigne peut être multilingue et s'adapte à l'identité visuelle de l'établissement.



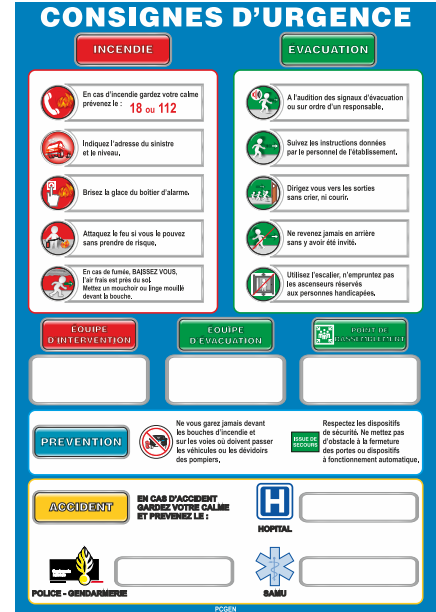
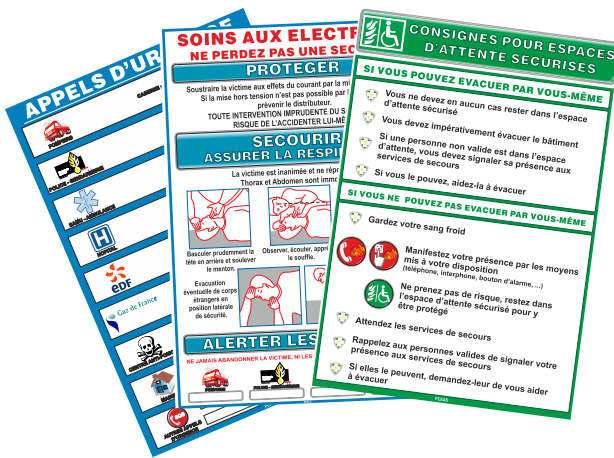
# CONSIGNES DE SÉCURITÉ

Toutes les consignes sont personnalisables en fonction de votre établissement et l'activité de celui-ci.

- consignes générales (format A4 ou A3).
- consignes complémentaires (consigne APPEL D'URGENCE, consigne d'EVACUATION, ...)

Chaque établissement a des besoins spécifiques selon son activité. Dans ce cadre, nous vous proposons des consignes de sécurité répondant à tous les types d'établissements.

- ERP / ERT (Etablissement Recevant du Public / Etablissement Recevant des Travailleurs)
- TYPE U (hôpital, clinique, ...)
- HOTELS / RESTAURANTS (chambres, cuisines, ...)
- SCOLAIRE (école primaire, collège, lycée, ...)
- HABITATION (immeuble)
- PARKING (en sous-sol ou en extérieur)
- FOYER LOGEMENT (maison de retraite, foyer de jeunes travailleurs, ...)



# SIGNALÉTIQUE

Nous fabriquons des panneaux de tous formats, sur tous supports. Ils peuvent être standards ou personnalisés.



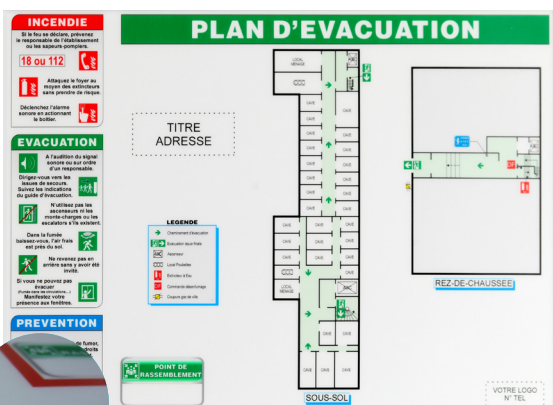
# À CHAQUE EMPLACEMENT SON SUPPORT ...

Quel que soit l'environnement d'installation de vos plans de sécurité, les supports proposés s'intégreront parfaitement à l'esthétique de vos locaux :

## PAPIER PLASTIFIÉ

Pour une utilisation en intérieur. Impression papier plastifié par encapsulage (un film de protection anti UV est déposé recto/verso sur le papier ce qui permet au document d'être à l'abri de l'humidité).

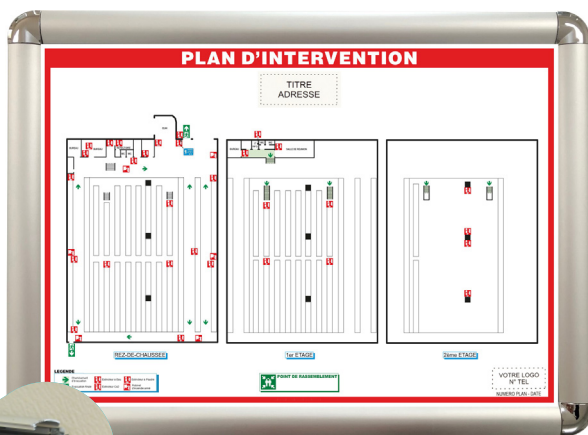
Ce type de support est proposé avec ou sans cadre.



## CADRE CLIC-CLAC

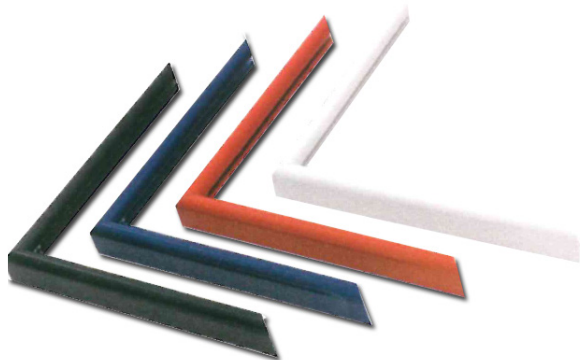
Couleur Gris, en finition Aluminium anodisé, le cadre démontable en 4 clics vous permettra d'insérer vos plans d'évacuation, vos affiches de sécurité, vos consignes...

Il est réutilisable pour d'éventuelles mises à jour. Il allie simplicité, efficacité et longévité.



## CADRE DE COULEUR

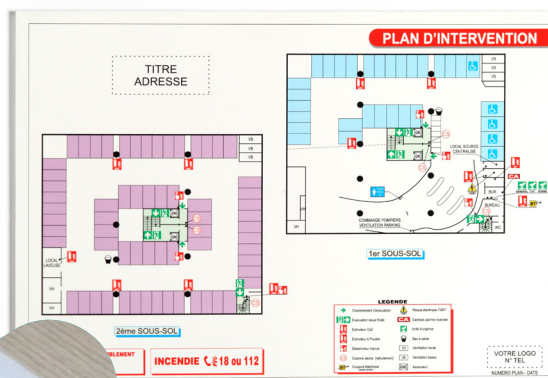
Cadre alu disponible en couleur blanc, rouge, bleu, noir, or ...



## FOREX

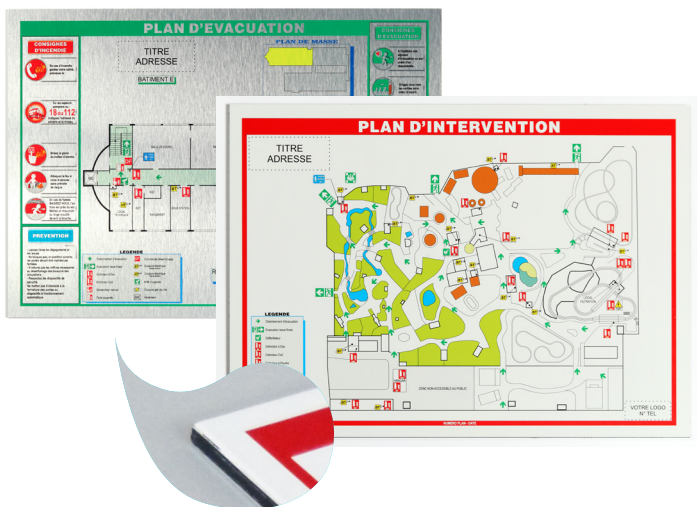
PVC blanc ultra léger et très résistant aux intempéries et UV.

Utilisable en intérieur ou en extérieur.



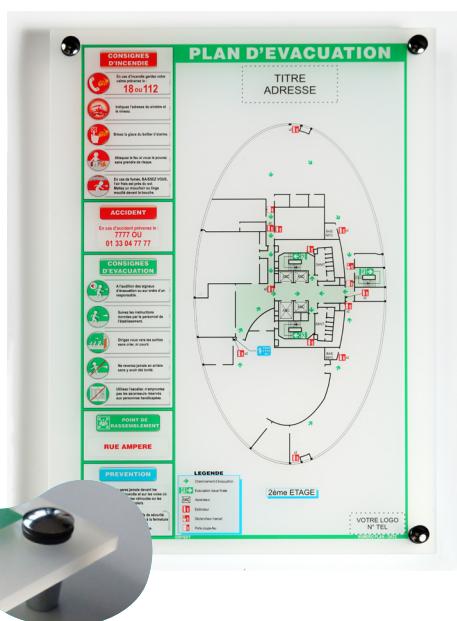
## DIBOND BLANC / ALU / OR

Alliage PVC et ALU, inoxydable et résistant aux intempéries et UV.  
Idéal pour une exposition extérieure.



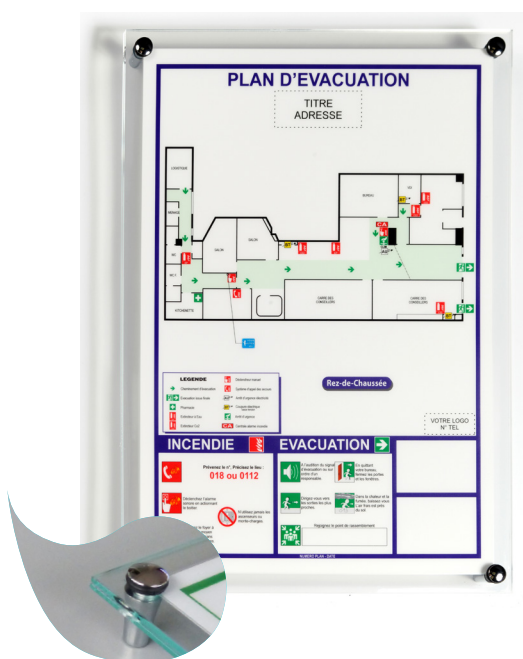
## PMMA CLASSIC / SABLÉ

Impression direct sur la plaque, effet de transparence garantie et résistant aux intempéries et UV.  
Fourni avec entretoises pour une installation simple.  
Ce support dégage une image d'élégance.



## PLEXIGLAS

Impression papier située entre deux plaques de plexiglas.  
Son installation est simplifiée grâce aux entretoises fournies.  
Ce support est le reflet de modernité et d'efficacité.



## VERRE

Même effet que le PMMA sablé, le verre est classé MO (incombustible).  
Fourni avec entretoises pour une installation simple et esthétique raffinée.

